

Protocolo para visitar centros sociosanitarios y residencias

La seguridad de todos está en tus manos

1



Antes de entrar tómate la temperatura y utiliza gel hidroalcohólico.

2



Utiliza la mascarilla en todo momento.

3



No entres con bolsos, mochilas, carteras, etc.

4



Evita tocarte los ojos, la nariz y la boca.

5



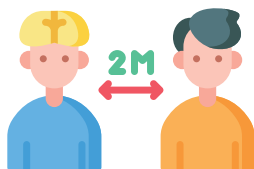
Cubre la nariz y boca con el codo flexionado al toser y estornudar.

6

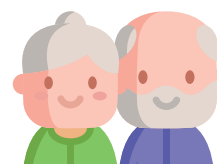


Desinfectate las manos con frecuencia.

7



Mantén la distancia de seguridad y evita el contacto directo.



Las personas mayores son muy vulnerables. Limita las visitas lo máximo posible y así podrás cuidar de ellos.